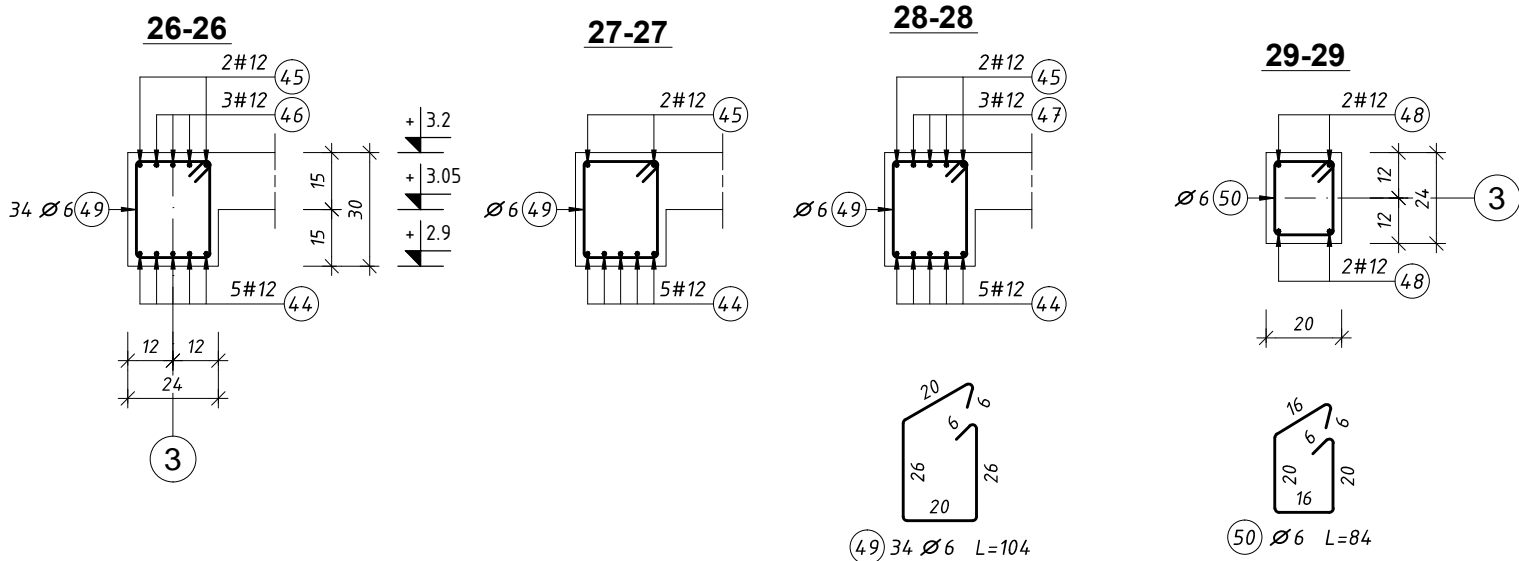
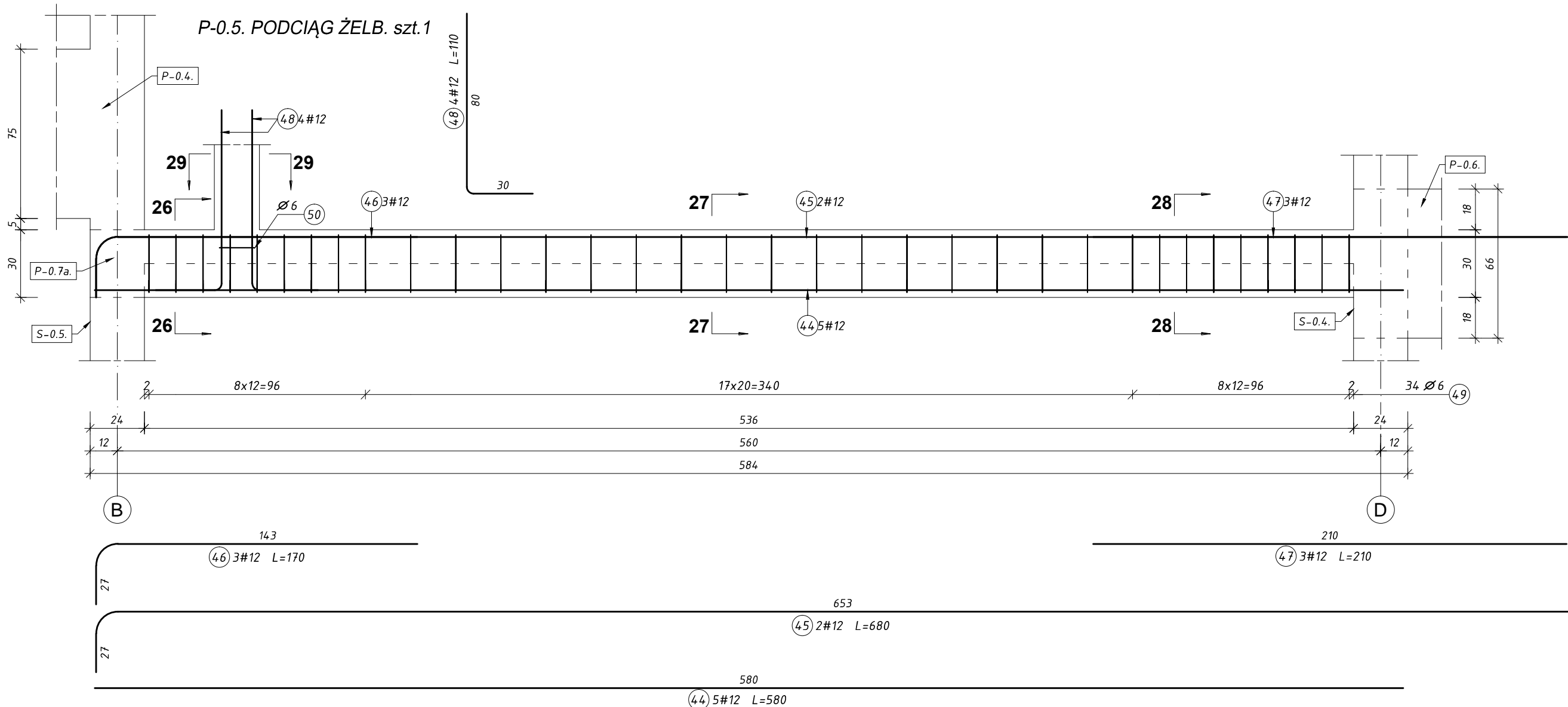
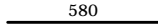
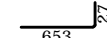
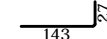
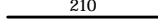
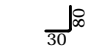




PODCIĄG ŻELB. P-0.5.

Beton: C20/25 (B25)
Stal: Ø6- A-0 (StOS)
- A-III (RB400)
Otulina 20mm



Schemat	Nr	Ø	Długość (m)	Ilość prętów		Długość całkowita (m)	
				w elem.	ogółem	A-0 (m)	A-III (m)
						Ø 6	# 12
P-0.5. 1 szt.. Masa ogólna (kg) :59,90							
	44	12	5,80	5	5		29,00
	45	12	6,80	2	2		13,60
	46	12	1,70	3	3		5,10
	47	12	2,10	3	3		6,30
	48	12	1,10	4	4		4,40
	49	6	1,04	34	34	35,36	
	50	6	0,84	1	1	0,84	
Długość wg średnic (m)						36	58
Masa jednostkowa pręta (kg/m)						0,22	0,89
Masa łączna wg średnic (kg)						8,0	51,9
Masa łączna wg gatunku stali (kg)						8	52
Ogółem (kg)						60	

NAZWA PROJEKTU - ROZBUDOWA, PRZEBUDOWA I REMONT BUDYNKU STRAŻNICY OCHOTNICZEJ STRAŻY POŻARNEJ Z PRZEZNACZENIEM NA LOKALNY OŚRODEK KULTURY W MIEJSCOWOŚCI OLSZEWKA			
ADRES PROJEKTU - OLSZEWKA, DZ.NR 251/1, 251/3 , GMINA JEDNOROŻEC			
INWESTOR - GMINA JEDNOROŻEC UL. ODRODZENIA 14, 06-323 JEDNOROŻEC			
FAZA PROJEKTU: PROJEKT WYKONAWCZY		BRANŻA: KONSTRUKCJA	
RYSUNEK: PODCIĄG ŻELB. P-0.5.		SKALA	NR RYS. NR STRONY
PROJEKTANT:		1:20	10 13
		DATA: MARZEC 2017 R	